



АДМИНИСТРАЦИЯ ГОРОДА ПЕРМИ
ДЕПАРТАМЕНТ ЗЕМЕЛЬНЫХ ОТНОШЕНИЙ

РЕШЕНИЕ

о размещении объектов № 1701 от 10.12.2018

г. Пермь, ул. Сибирская, 15

Департамент земельных отношений администрации города Перми в соответствии с пунктом 3 статьи 39.36 Земельного кодекса Российской Федерации, Положением о порядке и условиях размещения объектов на землях или земельных участках, находящихся в государственной или муниципальной собственности, на территории Пермского края без предоставления земельных участков и установления сервитутов, утвержденным постановлением Правительства Пермского края от 22.07.2015 № 478-п

разрешает ОАО «МРСК Урала» (ИНН 6671163413, ОГРН 1056604000970, место нахождения: 620026, г. Екатеринбург, ул. Мамина-Сибиряка, 140)

размещение объекта: ЛЭП 0,4 кВ от РУ 0,4 кВ ТП-7068, РУ 0,4 кВ ТП-7068 (установка оборудования учета электроэнергии), входящих в ЭСК ПС 110/35/6 кВ Плеханова, для электроснабжения нежилого помещения по ш. Космонавтов, 82а

способ размещения объекта: подземный

на землях: государственная собственность на которые не разграничена

на срок: 1 год

местоположение: г. Пермь, Дзержинский район, ул. Голева, 14, по кадастровому кварталу с номером 59:01:4410492.

Территория, согласно схеме, расположена в зонах с особыми условиями использования территорий: охранный зона объектов электросетевого хозяйства, приаэродромная территория аэродрома аэропорта Большое Савино.

ОАО «МРСК Урала»:

1. Соблюдать правила охраны электрических сетей, установленные Постановлением Правительства Российской Федерации от 24.02.2009 № 160 «О порядке установления охранных зон объектов электросетевого хозяйства и особых условий использования земельных участков, расположенных в границах таких зон».

2. Соблюдать правила охранных зон воздушного пространства, установленные Постановлением Правительства Российской Федерации от 11.03.2010 № 138 «Об утверждении Федеральных правил использования воздушного пространства Российской Федерации».

3. В соответствии с пунктом 7(2) Положения о порядке и условиях размещения объектов на землях или земельных участках, находящихся в государственной или муниципальной собственности, на территории Пермского края без предоставления земельных участков и установления сервитутов, утвержденного Постановлением Правительства Пермского края от 22.07.2015 № 478-п, представить в департамент земельных отношений в течении 1 месяца

с момента размещения объектов материалы контрольной геодезической съемки размещенных объектов на бумажном и электронном носителях на безвозмездной основе.

В соответствии со статьей 20¹ Закона Пермского края от 14.09.2011 № 805-ПК «О градостроительной деятельности в Пермском крае» ОАО «МРСК Урала»:

1. Не позднее, чем за 10 рабочих дней до начала строительства и реконструкции безвозмездно передать в департамент градостроительства и архитектуры администрации города Перми один экземпляр копий разделов проектной документации, предусмотренных пунктом 1 части 12 статьи 48 Градостроительного кодекса Российской Федерации.

2. В течение 10 рабочих дней после окончания работ по строительству, реконструкции безвозмездно передать в департамент градостроительства и архитектуры администрации города Перми схему, отображающую расположение объекта и сетей инженерно-технического обеспечения, подписанную ОАО «МРСК Урала», с приложением текстового и графического описания местоположения границ охранной и санитарно-защитной зоны, перечень координат характерных точек границ такой зоны.

Приложение:

Схема предполагаемых к использованию земель или части земельного участка с координатами поворотных точек границы земельного участка (на 1 л. в 1 экз.).

И.о. начальника отдела предоставления
земельных участков по работе
с юридическими лицами



Н.Н. Борцова

Схема предполагаемых к использованию земель или части земельного участка проектируемой трассы

Объект: Строительство ЛЭП 0,4 кВ от РУ 0,4 кВ ТП-7068: Реконструкция РУ 0,4 кВ ТП-7068 (установка оборудования учета э/э), входящих в ЭСК ПС 110/35/6 кВ Плеханова, для электроснабжения нежилого помещения по адресу: Пермский край, г. Пермь, Дзержинский район, ул. Ш. Космонавтов, 82а

Местоположение: Пермский край, г. Пермь, Дзержинский район, ул. Голева, 14, по кадастровому кварталу с номером: 59:01:4410492

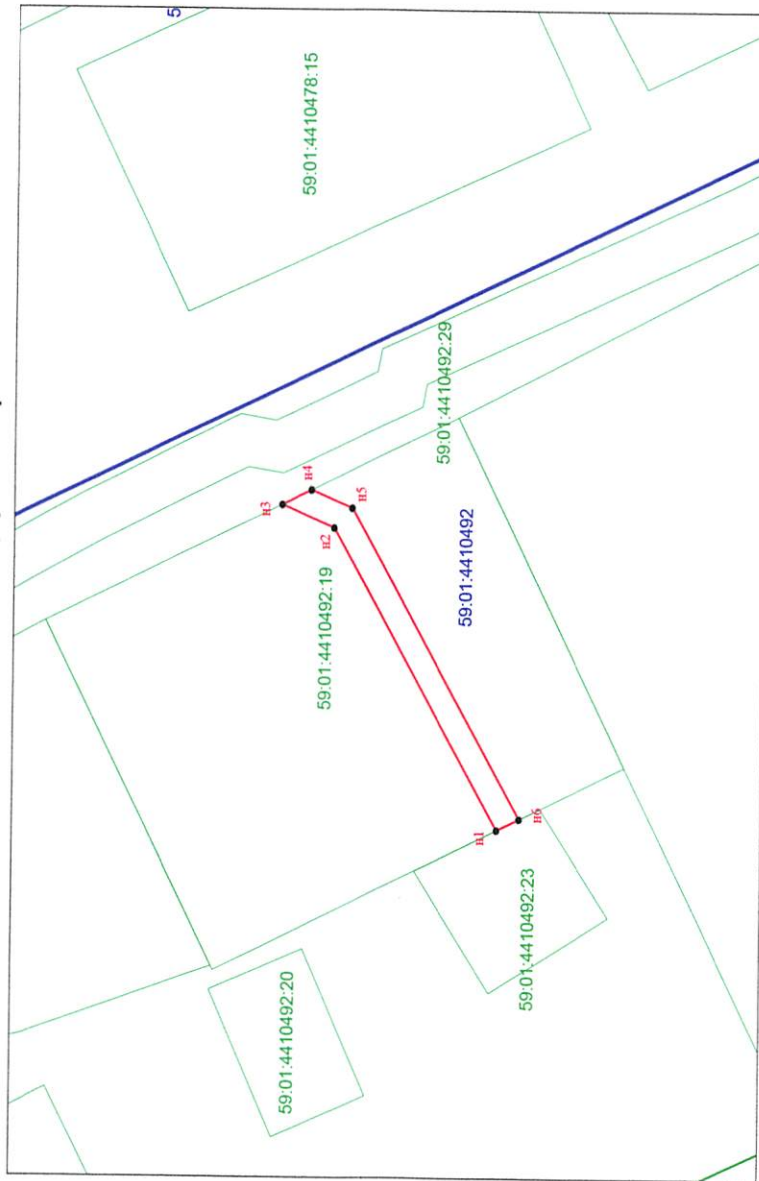
Площадь необходимых к использованию земель или частей земельного участка, кв.м.: 63

Категория земель: Земли населенных пунктов

Разрешенное использование: Линии электропередачи классом напряжения до 35кВ, а также связанные с ними трансформаторные подстанции, распределительные пункты и иное предназначенное для осуществления передачи электрической энергии оборудование, для размещения которых не требуется разрешения на строительство.

Кадастровые координаты, м		
№ п/п точек	X	Y
н1	516173,93	2230224,78
н2	516187,01	2230248,51
н3	516191,16	2230250,33
н4	516188,83	2230251,49
н5	516185,58	2230250,07
н6	516172,14	2230225,68
н1	516173,93	2230224,78

Описание границ смежных землепользователей
 -от точки н1 до точки н3 по земельному участку с кадастровым номером 59:01:4410492:19
 -от точки н2 до точки н3 земли общего пользования
 -от точки н3 до точки н6 по земельному участку с кадастровым номером 59:01:4410492:19
 -от точки н6 до точки н1 по границе земельного участка с кадастровым номером 59:01:4410492:23



Масштаб 1:500

Условные обозначения

- граница земельного участка под объект предполагаемого для использования
- существующая часть границы, имеющаяся в ГКН сведения о котором достаточны для определения ее местоположения
- граница кадастрового квартала
- 59:01:4410492 -номер кадастрового квартала
- 59:01:4410492:19 -кадастровый номер учтенного земельного участка
- н1 -поворотные точки земельного участка под объект предполагаемого для использования

Заявитель:

(для юридических лиц и индивидуальных предпринимателей)

